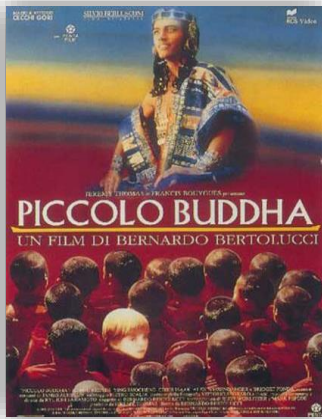


## INCONTRI FOCUS – CINEMA E RELIGIONI



### Il piccolo Buddha

Regia di Bernardo Bertolucci

Italia, 1993

[Guarda il trailer!](#)

### Prima della visione

- Cosa sai della religione buddhista e delle sue tradizioni? Prova a scrivere su un foglio quello che ricordi, anche in base agli incontri che avete fatto in classe con i testimoni del Centro Astalli.
- Il film è ambientato in Buthan, ma fa riferimento alle persecuzioni subite dai monaci buddhisti in Tibet. Hai mai sentito parlare, in modo specifico, di buddhismo tibetano? Cosa sai delle difficoltà che ci sono da quando il Tibet è occupato dalla Cina? Integra le tue conoscenze con una breve ricerca su internet.
- Confronta i risultati della tua attività individuale con ciò che hanno scritto i tuoi compagni e discutine in classe insieme al tuo insegnante.

### La trama

Il film si divide in due parti. C'è la storia moderna di Jesse, bambino nordamericano di Seattle che, scortato dal padre, è portato dal Lama Norbu nel Bhutan (versante sud dell'Himalaya) perché potrebbe essere il *tulku*, la reincarnazione del Lama Dorje, morto otto anni prima; e la vicenda antica del principe Siddharta Gautama (ca. 565-486 a.C.) detto il Buddha, il Risvegliato, letta su un libro illustrato da vari personaggi, che si alterna con la prima e ne chiarisce il senso profondo.

Il materiale didattico del Centro Astalli per l'assistenza agli immigrati ODV è disponibile esclusivamente per uso personale e per finalità educative, di ricerca o studio privato. Qualsiasi utilizzo dei contenuti provenienti dal sito internet [www.centroastalli.it](http://www.centroastalli.it) deve essere accompagnato da un riconoscimento della fonte, mediante la citazione dell'indirizzo web (URL) del testo.

## Dopo il film

### Un fotogramma da internet

Con l'aiuto di un motore di ricerca scegli un'immagine tratta dal film, stampala e preparati ad illustrarla ai tuoi compagni utilizzando queste indicazioni:

- Chi sono i personaggi ritratti? Cosa stanno facendo?
- Quali sono i loro stati d'animo?
- Ti sembra che l'immagine che hai scelto sia rappresentativa del film, dei suoi contenuti e del messaggio che il regista ha voluto trasmettere?
- Sono presenti degli oggetti o altri elementi che secondo te potrebbero avere un valore simbolico (paesaggio, luci, colori...)?

### Spunti per la discussione

- Descrivi i monaci buddhisti così come appaiono esteriormente: cosa indossano, cosa fanno, cosa li rende particolari?
- Descrivi la famiglia del piccolo Jesse e i suoi genitori così come appaiono la prima volta che vengono contattati dai monaci buddhisti. Ti sembra che la loro vita sia simile o diversa da quella di qualunque altra famiglia occidentale? Puoi descrivere quali sono gli elementi caratterizzanti della loro vita?
- Descrivi Jesse, il suo carattere e il suo aspetto esteriore. Descrivi inoltre il suo progressivo avvicinamento alla religione buddhista.
- Descrivi la storia del principe Siddharta che fa da controparte alla storia di Jesse: quali sono gli elementi della narrazione che ti hanno maggiormente colpito e/o interessato? Ci sono degli elementi della sua ricerca interiore che reputi essere importanti anche per il mondo di oggi?
- Nel film vengono sollevati alcuni temi quali la compassione nei confronti degli esseri viventi, la solidarietà fra le persone, il modo di superare la sofferenza e il dolore. Individua degli episodi del film particolarmente rappresentativi in questo senso e descrivili.
- Commenta l'ultima parte del film: ti sarebbe piaciuto vedere una conclusione diversa? Quale?